

Aménagement rue et places

Ouvrage d'art et génie civil

Pistes cyclables

Requalification de l'avenue Schutzenberger, aménagement du chemin du Wacken et création d'une passerelle sur l'Aar à Strasbourg (67)

SERUE Ingénierie (mandataire) assure aux côtés de l'urbaniste/paysagiste Chemins Indiens (co-traitant), de l'architecte en ouvrage d'art Philippe Hautcoeur (co-traitant) et de PTV (co-traitant) une mission de maîtrise d'œuvre complète pour la requalification de l'avenue Schutzenberger, l'aménagement du chemin du Wacken et la création d'une passerelle sur l'Aar à Strasbourg, ainsi que les missions complémentaires suivantes :

- Topographie
- Études de circulation
- Études environnementales (procédures réglementaires)
- Études géotechniques
- Interface avec les ABF
- Diagnostic
- Assistance à la consultation et à l'information du public
- OPC



Fiche technique du projet

Maître d'ouvrage : Eurométropole de Strasbourg

Urbaniste/Paysagiste : Chemins Indiens

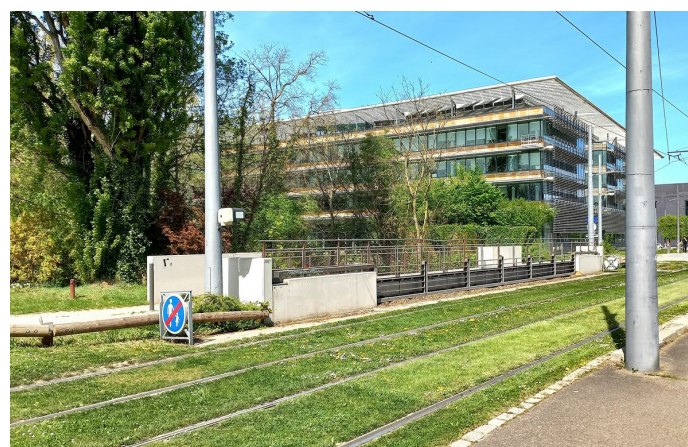
Architecte : Hautcoeur (pour la passerelle)

Budget : 4,5 M€ HT

Date de mise en service : 2025

Surface : 2,8 hectares

Caractéristiques : Franchissement d'un cour d'eau, interface forte avec le système tramway



Partie Requalification Avenue Schutzenberger

Le projet d'aménagement de l'avenue Schutzenberger permet l'amélioration des cheminements des modes doux le long de cet axe.

Les objectifs visés sont une meilleure lecture des aménagements cyclables et un confort amélioré pour les piétons et cycles par dissociation plus claire des cheminements de chaque usager.

La place supplémentaire nécessaire pour atteindre ces objectifs est notamment prise sur l'espace aujourd'hui dédié aux véhicules motorisés, sans toutefois compromettre la fluidité de la circulation.

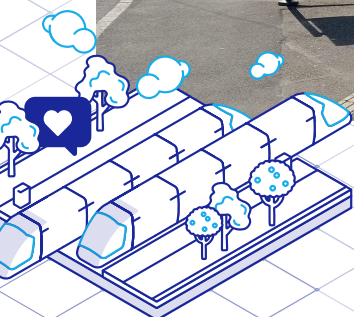
Partie Aménagement Chemin du Wacken

Au débouché de l'avenue Schutzenberger, 2 itinéraires cyclables traversent le quartier Archipel 2 vers le Nord, dont l'itinéraire structurant de l'Eurométropole qui permet de relier le boulevard de Dresde (maillon du Vélostrass 1) à l'itinéraire Eurovélo 5 le long du canal de la Marne au Rhin et qui passera par la rue Ariane, le long du Rhénus.

Cet itinéraire est une donnée qui a été prise en compte dans le cadre de notre étude.

Le projet prévoit un itinéraire secondaire via le chemin du Wacken qui permet de relier l'aménagement avenue Schutzenberger au parc de l'Aar via la nouvelle passerelle à créer.

Crédits photos : SERUE



T. +33 (0)3 88 33 60 20



www.serue.com



Espace Européen de l'Entreprise
4 rue de Vienne 67300 Schiltigheim



Partie Passerelle sur l'Aar

La création d'une passerelle reliant le quartier Archipel 2 à Schiltigheim répond à la volonté politique de créer une liaison douce entre Strasbourg et le secteur Nord de l'EMS. La localisation a été proposée dans le cadre de l'aménagement du secteur.

Elle permet de raccorder l'esplanade nord de l'opération Archipel 2 au parc de l'Aar (commune de Schiltigheim).

La passerelle sera pensée comme la continuité de la déambulation souhaitée par l'aménagement de l'esplanade Nord de l'opération.



Crédit photo : SERUE

Les caractéristiques de la passerelle sont les suivantes :

- Tirant d'air minimum de 2,60 mètres (demande de VNF pour la gestion de l'entretien de l'Aar)
- Gabarit d'au moins 2,50 mètres pour la promenade coté Schiltigheim
- Piétons et cycles uniquement
- Rampes limitées au maximum à 4%
- Les rampes sont privilégiées en ouvrage et non en remblais, pour leur intégration architecturale et paysagère

Sur ce projet, SERUE Ingénierie met à contribution les compétences suivantes :

- Direction de projet aux multiples intervenants et interfaces
- Structures et ouvrages d'art
- VRD
- Gestion Intégrée des Eaux Pluviales
- Environnement et procédures réglementaires
- Etudes de circulation avec l'appui de PTV



Crédit photo : Hautcoeur



T. +33 (0)3 88 33 60 20



www.serue.com



Espace Européen de l'Entreprise
4 rue de Vienne 67300 Schiltigheim