

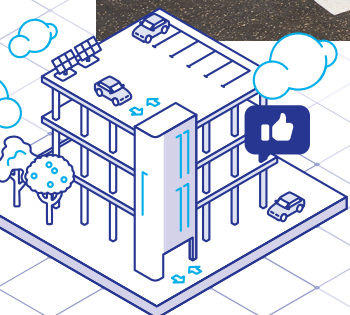
Parkings aériens et souterrains

Construction d'un parking silo d'une capacité de 603 voitures et 300 vélos sur 5 étages à la gare de Haguenau (67)

Le groupement pluridisciplinaire constitué d'ABA WORKSHOP Architectes et de SERUE Ingénierie a assuré une mission complète de maîtrise d'œuvre sur ce projet.

SERUE a occupé le rôle de bureau d'études structure, électricité courants forts et faibles, panneaux photovoltaïques, chauffage, ventilation, sanitaire, colonnes sèches, VRD, économie de la construction (pour tous les lots de second œuvre) mais aussi de coordinateur SSI.

Pour la phase chantier, SERUE Ingénierie a assuré le rôle principal de direction de chantier TCE, étant donné sa proximité avec le chantier.



Fiche technique du projet

Maître d'ouvrage : Communauté d'Agglomération de Haguenau

Architectes : ABA Workshop

Budget : 8,5 M€HT

Date de mise en service : 2024

Caractéristiques : 603 places voitures et 300 places vélos, 338 panneaux photovoltaïques, 31 bornes de recharges pour véhicules électriques (640 m²)

Surface : 16 000 m²

Le projet a été construit en une seule phase, et comprend notamment :

- Un bâtiment de stationnement en R+4
- Au rez-de-chaussée, du stationnement (VL, 300 vélos, motos), des locaux techniques, des locaux d'exploitation pour le futur exploitant, ainsi que des places IRVE pour 31 voitures et 3 motos
- 3 niveaux courants de stationnement (niveau 1 à niveau 3)
- Un dernier niveau non couvert, sauf au droit de la rampe, comportant une installation photovoltaïque en sa partie centrale avec 338 panneaux « silicium monocristallin », d'une puissance de 390 Wc chacun soit une puissance totale de plus de 132 KWc
- 2 cages d'escalier et 1 ascenseur de 800 kg, secouru et qui sert à l'évacuation des PMR
- Une rampe montante et une rampe descendante du côté nord, toutes les deux droites
- Une passerelle de liaison vers le «Passe-Quartier» au niveau 2
- Quelques aménagements extérieurs, et des raccordements vers des ouvrages limitrophes



T. +33 (0)3 88 33 60 20



www.serue.com



Espace Européen de l'Entreprise
4 rue de Vienne 67300 Schiltigheim





Il s'agit d'un parc de stationnement ventilé, avec une structure en béton armé et précontraint, afin de privilégier les très grandes portées (15,50 m), l'objectif étant que les plateaux de stationnement soient le plus transparent possible pour les utilisateurs.

Le bâtiment est construit en toute proximité des voies SNCF, avec les précautions habituelles vis-à-vis des ouvrages ferroviaires. Il est fondé par le biais de fondations profondes, de type pieux forés à la tarière creuse dont la longueur varie entre 12 et 16 mètres.

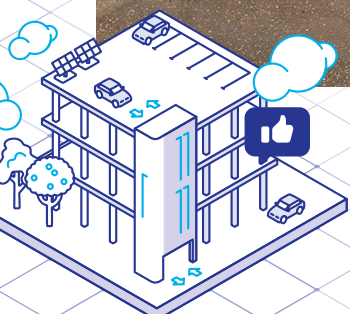
Un travail conséquent qui porte sur « la matière » a été réalisé par les architectes, avec des formes en rive et du béton teinté dans la masse afin de rappeler le grès des Vosges, pierre très utilisée dans la ville de Haguenau.



La façade est habillée d'un bardage métallique composé de cornières laquées blanches inclinées qui entourent tout l'ouvrage en béton.

Un travail conséquent a également été réalisé au niveau de la conception pour la qualité de l'expérience client à l'intérieur du parking. L'utilisation de ce parking se veut très simple et très claire, à la fois pour les conducteurs de véhicules et pour les piétons rejoignant la gare en passant par la passerelle Passe-Quartier qui enjambe les voies SNCF.

Crédits photos : Airmegapix



T. +33 (0)3 88 33 60 20



www.serue.com



Espace Européen de l'Entreprise
4 rue de Vienne 67300 Schiltigheim

