

Modernisation des installations techniques scéniques du Théâtre Grrranit à Belfort (90)

SERUE Ingénierie a assuré une mission de base en maîtrise d'œuvre sur ce projet, ainsi que les missions EXE et Coordination des Systèmes de Sécurité Incendie (CSSI), aux côtés de Crea-Factory (mandataire).

Le Théâtre du Grrranit est un ERP de 2ème catégorie construit en 1878. Il a déjà fait l'objet de plusieurs restructurations dont la dernière par l'architecte Jean Nouvel en 1983. Mais malgré une maintenance régulière, les équipements techniques scéniques sont vétustes.

Ainsi, afin de respecter les contraintes réglementaires de sécurité, il a été décidé de remplacer et de moderniser les équipements scéniques.



Fiche technique du projet

Maître d'ouvrage : Grand Belfort Communauté d'Agglomération

Scénographie : Crea-Factory

Budget : 2 125 000 €HT

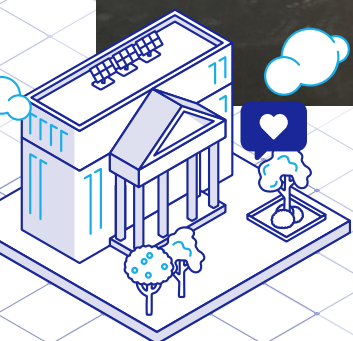
Date de mise en service : 2024

Caractéristiques : Réhabilitation et mise aux normes, 523 places au Théâtre et 120 places à La Coopérative



Pour la partie électricité du théâtre, le projet prévoit une remise à neuf du réseau électrique alimentant et pilotant ses installations et celles d'éclairage scénique, la dépose de l'ensemble des anciens réseaux CFO/CFA, ainsi que le remplacement des tableaux électriques. Dans les lieux accueillant des spectacles (grande scène, galerie, salle de danse, grotte et hall d'accueil), des réseaux VDI sont créés. La mise en conformité du désenfumage est également réalisée.

La structure porteuse du bâtiment doit être redimensionnée par rapport à l'existant, selon les besoins. Il est prévu de supprimer le contrebalancement des porteuses et de remplacer les porteuses manuelles et les porteuses motorisées en place. Un carrousel destiné au rangement des projecteurs est intégré en lieu et place de la cheminée de contrebalancement et des porteuses motorisées sont intégrées à l'aplomb du proscenium.



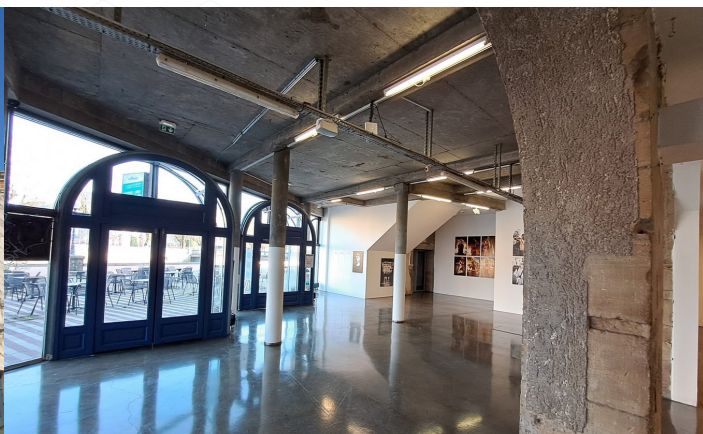
T. +33 (0)3 88 33 60 20



www.serue.com



Espace Européen de l'Entreprise
4 rue de Vienne 67300 Schiltigheim



Les installations techniques scéniques et leur exploitation sont en voie d'être entièrement modernisées.

Cette modernisation passe par exemple, par la mise aux normes actuelles du grill, ainsi que son renforcement si nécessaire, la suppression du rideau pare-flamme et la mise en œuvre de tous les travaux liés aux mesures compensatoires pour passer en « scène intégrée ».

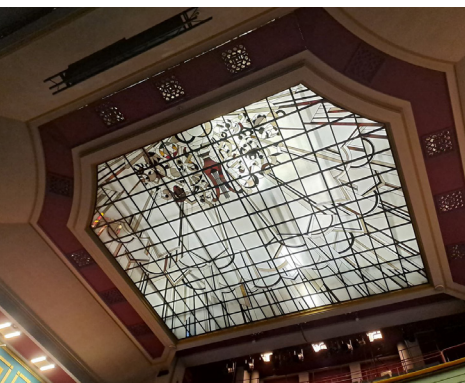
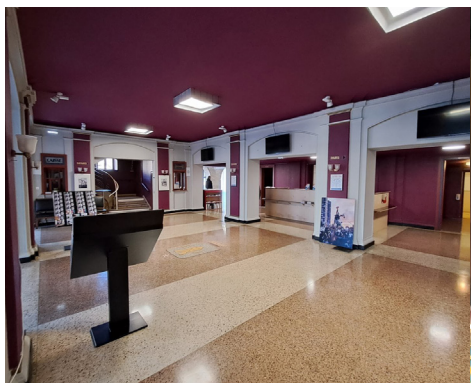
Le parquet de scène est lui aussi remplacé et l'ensemble des réseaux d'écoute de scène et des retours sont remis à neuf.

Il est enfin prévu la mise en conformité des installations de l'annexe « La Coopérative » incluant :

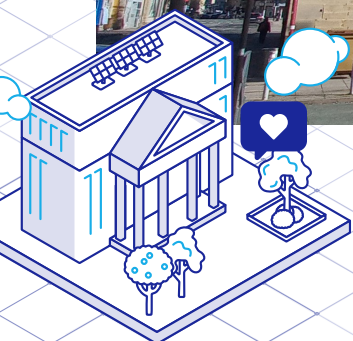
- la mise en place de 7 nouvelles porteuses motorisées,
- la mise en commun des commandes de pilotage des nouvelles porteuses avec celles existantes,
- le remplacement du réseau DMX (parterre, coursives loges et passerelles).

Le nouvel aménagement doit prendre en compte les nouveaux besoins des utilisateurs.

Les travaux sont réalisés en une seule phase, avec une ouverture en août 2024.



Crédits photos : SERUE



T. +33 (0)3 88 33 60 20



www.serue.com



Espace Européen de l'Entreprise
4 rue de Vienne 67300 Schiltigheim

