

## Aménagement de la route du Hohwald, de la rue de la Gare et de la rue du Docteur Marcel Krieg à Barr (67)

SERUE Ingénierie (mandataire) a assuré aux côtés d'IUPS (co-traitant) une mission de maîtrise d'œuvre complète pour le réaménagement de la route du Hohwald, de la rue de la Gare et de la rue du Docteur Marcel Krieg à Barr, avec les missions complémentaires OPC et EXE.

Dans le cadre de ce projet, la ville de Barr a souhaité réaménager la route du Hohwald pour valoriser l'entrée sud de la ville et sécuriser la cohabitation entre les différents modes de déplacement. Le projet intègre aussi le réaménagement partiel de l'avenue du Dr Marcel Krieg entre le giratoire et le passage à niveau, de manière à assurer la continuité de l'aménagement avec la rue de Sélestat, déjà aménagée. Dans le cadre des réflexions communes émises lors du diagnostic du site, la rue de la gare a été intégrée au projet pour offrir au quartier entier un aménagement fonctionnel, qualitatif et vertueux vis-à-vis de l'environnement.

Le réaménagement de la route du Hohwald et ses jonctions avec les voies périphériques traduit la volonté de l'équipe municipale d'améliorer le cadre de vie des habitants en optimisant l'aménagement et le fonctionnement des voies et espaces publics.

**Il s'agira ainsi de répondre à des objectifs fonctionnels liés aux deux usages majeurs de cette artère :**

- desserte résidentielle et principal accès à plusieurs équipements structurants (maison de santé, gare)
- amélioration de l'image urbaine d'entrée de ville côté sud



Crédit photo : SERUE

### Fiche technique du projet

**Maître d'ouvrage :** Ville de Barr

**Urbaniste/Paysagiste :** IUPS

**Budget :** 1,8 M€ HT

**Date de mise en service :** 2023

**Caractéristiques :**

- Entrée de ville
- Aménagement multimodal au droit de la gare
- Mesures environnementales fortes
- Concertation professionnelle et publique menée
- Chantier suivi en démarche OPC Lean Chantier

**Linéaire :** 1,5 km



Avant



Après



T. +33 (0)3 88 33 60 20



[www.serue.com](http://www.serue.com)



Espace Européen de l'Entreprise  
4 rue de Vienne 67300 Schiltigheim

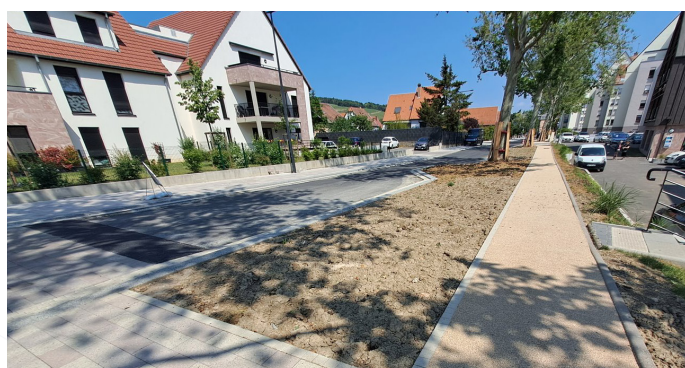


*Il s'agit en effet, par le réaménagement de la route du Hohwald, d'améliorer la perception paysagère de l'entrée de ville par un traitement plus qualitatif des aménagements viaires intégrant une forte dimension végétale.*

La démarche d'aménagement s'inscrit enfin dans une réflexion d'amélioration des usages multimodaux, dans le souci principal de sécuriser les circulations piétonnes et cyclables, transversales ou longitudinales, et d'assurer leurs continuités et leur insertion dans le maillage existant.

**De nombreuses solutions techniques, organisationnelles et d'insertion urbaine ont été proposées pour aboutir au projet souhaité, à savoir :**

- La co-construction du projet grâce aux ateliers de concertation réalisés avec les riverains publics et privés ainsi qu'avec l'ensemble des parties prenantes associées au projet
- Le réaménagement du pôle d'échanges multimodal de la gare en tenant compte du fonctionnement du réseau de bus actuel, de la récente Maison de Santé, et du parking-relais SNCF
- L'application de la Gestion Intégrée des Eaux Pluviales (GIEP)
- La réalisation de sondages racinaires et d'un diagnostic phytosanitaire complet des platanes existants en vue de les conserver et de les mettre en valeur
- La réalisation d'une étude poussée pour déterminer les profils en travers en vue d'offrir des infrastructures cyclables et piétonnes adaptées au contexte local
- L'optimisation de l'éclairage public, tant au niveau du matériel que de la gestion du système global
- La réalisation de simulation dynamique de trafic pour valider les choix forts d'aménagement, et notamment la suppression d'une voie de Tourne-A-Gauche sur l'avenue du Docteur Marcel Krieg
- La conduite du chantier en démarche d'OPC Lean Chantier
- Le choix de matériaux d'une très grande qualité offrant un rendu particulièrement réussi



Crédit photo : SERUE



T. +33 (0)3 88 33 60 20



[www.serue.com](http://www.serue.com)



Espace Européen de l'Entreprise  
4 rue de Vienne 67300 Schiltigheim

